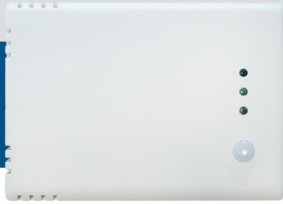


CHTSW

Transmetteur multifonctionnel ambiante



Les séries de CHTSW sont des transmetteurs multifonctionnels qui mesurent la température, l'humidité relative, la concentration de CO₂ et la lumière. Ils disposent d'une large plage d'alimentation basse tension et de trois sorties analogiques / modulantes. Tous les paramètres sont accessibles via Modbus RTU.

Caractéristiques principales

- Plages de température, humidité relative et CO₂ sélectionnables
- 3 sorties analogiques / modulantes
- "Bootloader" pour mettre à jour le micrologiciel par communication Modbus RTU
- Capteur de lumière avec niveau «actif» et «veille» ajustable
- Communication Modbus RTU (RS485)
- Élément de capteur amovible pour un étalonnage et une vérification facile
 - Compatible avec SSCDM - Sensor Calibration Device
- 3 LED pour l'indication de l'état
- Stabilité et précision à long terme

Caractéristiques techniques

3 sorties analogiques / modulantes	mode 0—10 VDC: charge min. 50 kΩ (R _L ≥ 50 kΩ) mode 0—20 mA: charge max. 500 Ω (R _L ≤ 500 Ω) PWM (type collecteur-ouvert): 1 kHz, charge min. 50 kΩ (R _L ≥ 50 kΩ) PWM niveau de tension: 3,3 VDC ou 12 VDC	
Plages de température sélectionnables	0—50 °C par Modbus RTU	
Plage de l'humidité relative sélectionnable	5—85 % rH par Modbus RTU	
Plages de CO ₂ sélectionnables	0—2.000 ppm par Modbus RTU	
Précision	30 ppm CO ₂ ± 3 % (0—2.000 ppm CO ₂)	
	± 3 % rH (5—85 % rH)	
	± 0,4 °C (0—50 °C)	
Norme de protection	IP30 (selon EN 60529)	
Conditions ambiantes	Température	0—50 °C
	Humidité relative	5—85 % rH (sans condensation)

Câblage et raccordements

Codes article	CHTSW	
VIN	18—34 VDC	15—24 VAC ± 10 %
GND	Masse Commune*	AC ~*
A	Modbus RTU (RS485) signal A	
/B	Modbus RTU (RS485) signal /B	
AO1	Sortie analogique / modulante 1 pour mesure de température (0—10 VDC / 0—20 mA / PWM)	
GND	Masse Commune*	
AO2	Sortie analogique / modulante 2 pour mesure d'humidité relative (0—10 VDC / 0—20 mA / PWM)	
GND	Masse Commune*	
AO3	Sortie analogique / modulante pour mesure de CO ₂ (0—10 VDC / 0—20 mA / PWM)	
GND	Masse Commune*	
Raccordements	Bornier à contacts à ressort, secteur du câble: 1,5 mm ²	

***Prudence:** N'utilisez pas d'articles de versions G et F avec une seule source d'alimentation AC et connectez la masse commune (GND). Cela peut causer de sérieux problèmes. Toujours connectez différents versions d'articles avec des alimentations AC ou DC séparées et utilisez la même série d'articles sur un réseau.



Code article

Alimentation	
CHTSW	18—34 VDC / 15—24 VAC ± 10 %

Domaine d'utilisation

- Le maintien et la surveillance de la température, de l'humidité relative et du niveau de CO₂ dans applications CVC
- Convient pour des bâtiments résidentiels et commerciaux
- Conçu pour usage intérieur

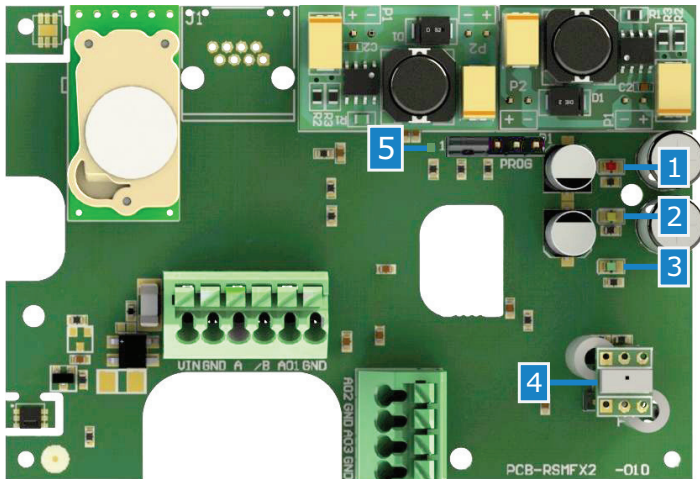
Normes

- Directive basse tension 2014/35/EC EN 60730-1:2011
- Directive EMC 2014/30/EC; EN 60730-1:2011, EN 61000-6-1:2007, EN 61000-6-3:2007, EN 61326-1:2013, EN 61326-2-3:2013
- Directive WEEE 2012/19/EC
- Directive RoHS 2011/65/EC

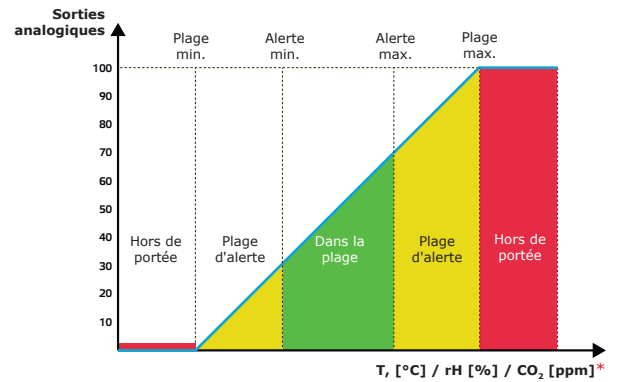


CHTSW

Transmetteur multifonctionnel ambiante



Diagramme(s) de fonctionnement



* Voyant LED - T (par défaut), rH ou CO₂

Indication

1 - LED rouge	Continu	Le température, l'humidité relative ou le niveau de CO ₂ sont en dehors de la plage
	Clignotant	Échec de communication avec un des capteurs
2 - LED jaune	Allumée	Le température, l'humidité relative ou le niveau de CO ₂ sont dans la plage d'alerte
3 - LED verte	Allumée	Le température, l'humidité relative ou le niveau de CO ₂ sont dans la plage sélectionnée
4 - Capteur de lumière ambiante		Faible intensité de lumière / actif / veille
5 - Cavaliers de programmation, P1		Branchez un cavalier sur les goupilles 1 et 2 durant 5 secondes pour réinitialisation des registres Modbus 1-3
		Branchez un cavalier sur les goupilles 3 et 4 durant 20 secondes et redémarrez l'alimentation pour entrer en mode «bootloader»

Fixation et dimensions

